

## Alicates de corte aislados de Fluke



### Características principales

- Alicates reforzado de corte con presión de 8 pulgadas
- Corta materiales duros, como acero y cuerda de piano
- Articulación muy resistente y filos de corte de precisión
- Certificados para 1000 V CA, 1500 V CC
- Acero alemán al cromo-molibdeno-vanadio

### Descripción general del producto: Alicates de corte aislados de Fluke

En ocasiones es necesario cortar hilos conductores, tirar de los cables y hacer empalmes. A veces basta con sujetar bien la pieza. Los alicates aislados de 1000 V de Fluke le ofrecen diversas opciones cuando el trabajo exige un buen agarre.

Los alicates de corte aislados de Fluke cortan materiales duros, como acero y cuerda de piano. Diseño de corte con presión con una articulación muy resistente y filos de corte de precisión. Forjados de acero alemán al cromo-molibdeno-vanadio (CMV) y respaldados con una [garantía limitada de por vida](#).

### Especificaciones: Alicates de corte aislados de Fluke

Tipo de alicates	Longitud nominal (pulgadas)	Longitud nominal (mm)
Alicates de corte	8	200

## Garantía

### Garantía limitada de por vida para las herramientas de mano aisladas de Fluke

Para todas las herramientas de mano aisladas de Fluke frente a defectos en los materiales y la mano de obra durante toda su vida útil. En la presente garantía, "de por vida" significa siete años después de que Fluke deje de fabricar el producto. Sin embargo, la garantía deberá ser al menos de quince años a partir de la fecha de compra. Esta garantía no cubre los daños producidos debido a negligencia, mala utilización, contaminación, modificación, accidente o condiciones anormales funcionamiento o manipulación, daños o desgaste normal de los componentes mecánicos. Esta garantía únicamente cubre al comprador original y no es transferible.

### Recomendaciones de uso y mantenimiento de las herramientas de mano aisladas de Fluke

A continuación encontrará indicaciones para el mantenimiento, la inspección, la repetición de las pruebas y el uso de las herramientas de mano aisladas de Fluke.

#### **Advertencia - Para evitar descargas eléctricas o lesiones personales:**

- Mantenga los dedos detrás de los protectores correspondientes de la herramienta. No toque nunca las piezas conductoras.
- Use siempre la protección ocular aprobada.
- No utilice en ambientes mojados o húmedos. No utilice la herramienta a menos que esté limpia y seca.
- No ejerza una fuerza excesiva ni aplique un estrés excesivo al aislamiento de la herramienta que pueda provocar daños. Por ejemplo, no utilice las superficies aisladas como punto de equilibrio para hacer palanca o cuña y no agarre los mangos de las herramientas aisladas con otras herramientas como alicates o llaves para aumentar el par o el efecto palanca.

Si la herramienta se utiliza de una manera no especificada en las instrucciones, podría verse afectada la protección.

#### **Almacenamiento**

Las herramientas de mano aisladas deberían guardarse adecuadamente para minimizar el riesgo de daños en el aislamiento debido a la conservación o al transporte. Estas herramientas de mano aisladas deberán guardarse separadas de otras para evitar daños mecánicos o confusiones entre herramientas aisladas y no aisladas. Además, deberá evitarse que estas herramientas de mano aisladas entren en contacto con superficies excesivamente calientes (por ejemplo, tubos de vapor) y deberá evitarse la exposición excesiva a la radiación ultravioleta.

#### **Inspeccionar antes de usar**

El usuario deberá inspeccionar visualmente cada herramienta de mano aislada antes de su uso. Si existiera alguna duda en cuanto a la seguridad de la herramienta de mano aislada, deberá ser examinada por una persona competente y, si fuera necesario, volver a repetir las pruebas para determinar su idoneidad o bien desecharse para evitar usos futuros.

#### **Temperatura**

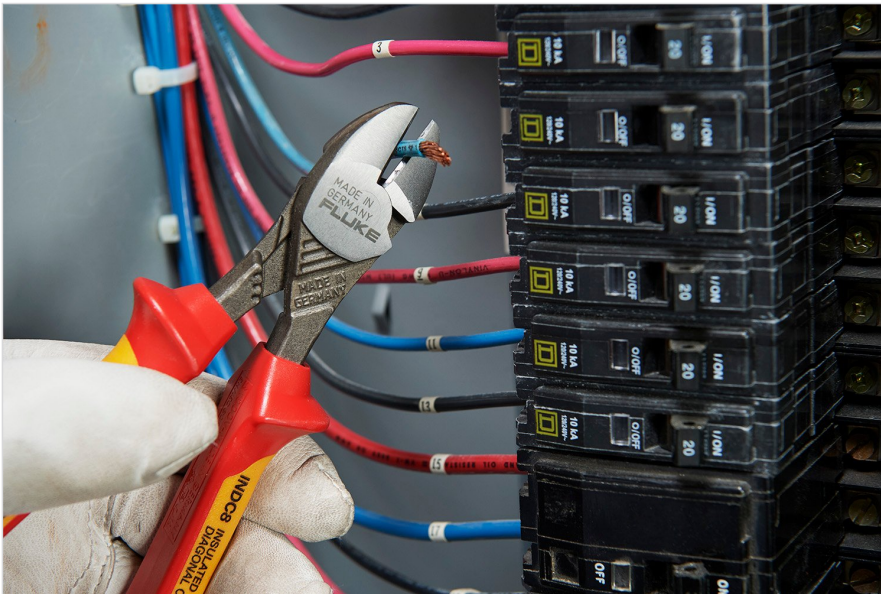
Las herramientas de mano aisladas solo deben usarse en entornos que estén a temperaturas entre  $-20\text{ }^{\circ}\text{C}$  y  $+70\text{ }^{\circ}\text{C}$  y, para herramientas marcadas como "C", entre  $-40\text{ }^{\circ}\text{C}$  y  $+70\text{ }^{\circ}\text{C}$ .

#### **Examen periódico y repetición de las pruebas eléctricas**

Se recomienda realizar un examen visual anual por parte de una persona con la formación adecuada para determinar si la herramienta de mano aislada puede seguir utilizándose con seguridad. En caso de que la normativa nacional exija repetir las pruebas eléctricas o si surgieran dudas después de un examen visual, deberá realizarse la prueba dieléctrica aplicable según IEC 60900 para herramientas de mano aisladas.

Para obtener más información, póngase en contacto con el [centro de servicio de Fluke](#).

## Modelos



### INDC8

Alicates reforzados de corte con presión aislados

---



### Simplifica el mantenimiento preventivo. Elimina las revisiones.

Ahorre tiempo y aumente la fiabilidad de sus datos de mantenimiento sincronizando de forma inalámbrica las medidas mediante Fluke Connect

- Elimine los errores generados en la introducción de datos guardando las medidas directamente desde el instrumento y asociándolas al pedido de trabajo, el informe o el registro del instrumento.
- Maximice el tiempo de actividad y tome decisiones de mantenimiento con confianza basándose en datos fiables e identificables.
- Despídase de portapapeles, hojas de cálculo o cuadernos y aproveche un sencillo sistema de transmisión inalámbrica.
- Acceda a medidas básicas, históricas y actuales para cada activo.
- Comparta los datos de sus medidas con videollamadas ShareLive™ y correos electrónicos.

Más información en [flukeconnect.com](http://flukeconnect.com)



Todas las marcas registradas pertenecen a sus respectivos propietarios. Para compartir datos se necesita WiFi o cobertura de móvil. Smartphone, servicio inalámbrico y plan de datos no incluidos con la compra. Los primeros 5 GB de almacenamiento son gratuitos. Encontrará la información de teléfonos compatibles en [fluke.com/phones](http://fluke.com/phones).

**Smartphone, servicio inalámbrico y plan de datos no incluidos con la compra. Fluke Connect no está disponible en todos los países.**

### Fluke. Manteniendo su mundo en marcha.

**Fluke Corporation**  
Everett, WA 98206 EE.UU.

**Para obtener información adicional En EE. UU. (800) 443-5853**

**En Europa/Medio Oriente/África**  
**+31 (0)40 267 5100**

**En Canadá (800)-36-FLUKE**  
[www.fluke.com](http://www.fluke.com)

**Latin America**  
Tel: +1 (425) 446-5500  
[www.fluke.com/laam](http://www.fluke.com/laam)

©2022 Fluke Corporation. Reservados todos los derechos. Impreso en los Países Bajos. Información sujeta a modificación sin previo aviso.  
10/2022

**No está permitido modificar este documento sin autorización por escrito de Fluke Corporation.**